

# PKT-2-ES40

Ersatzteilliste

List of spare parts

Nomenclature des pieces

DE

EN

FR

**PREBENA**<sup>®</sup>

PREBENA Wilfried Bornemann GmbH & CO. KG  
Seestraße 20 – 26, 63679 Schotten, Germany  
Tel.: +49 (0) 60 44 / 96 01-0, Fax: +49 (0) 60 44 / 96 01-820  
[info@prebena.com](mailto:info@prebena.com), [www.prebena.de](http://www.prebena.de)

# EG- Konformitätserklärung

**PREBENA**  
**Wilfried Bornemann GmbH & Co. KG**  
 BEFESTIGUNGSTECHNIK – FASTENING TECHNOLOGY



**Anwendungsgebiet:**

Profilbretter  
 Möbelrückwände  
 Paneele  
 Gipskarton  
 Glattkantbretter

**Application:**

profiled board  
 furniture rear panelling  
 panels  
 plaster board  
 smooth faced boards

**Champs d'application:**

planches profilés  
 parois arrières de meubles  
 lambris  
 cation-plâtre  
 planches à angle droit

**Zubehör :**

**Accessories :**

**Accessoire :**



**EG-Konformitätserklärung**  
*EC-Declaration of Conformity*  
*CE-Déclaration de Conformité*

**de** Originalbetriebsanleitung  
**en** Original instructions  
**fr** Notice original

**Hersteller:** PREBENA GmbH & Co. KG  
*Manufacturer's name:* Seestraße 20 – 26  
*Fabricant:* 63679 – Schotten, Germany

Hiermit erklären wir, dass die nachfolgend bezeichnete Maschine in ihrer Konzipierung und Bauart sowie in der von uns in Verkehr gebrachten Ausführung den nachfolgend genannten maßgebenden EG-Richtlinien, harmonisierten Normen und anderen einschlägigen technischen Standards entspricht:

**Angewandte Richtlinien: Maschinenrichtlinie 2006/42/EG**

**Angewandte harmonisierte Normen: EN ISO 12100:2010, EN ISO 11148-13:2018, EN 12549:1999+A1:2008, ISO 8662-11:1999/Amd.1:2001**

Bei einer nicht mit uns abgestimmten Änderung der Maschine verliert diese Erklärung ihre Gültigkeit.

*We hereby declare that the design and construction of the following described machines in their original factory configuration are in full conformity with the following list of EU guidelines, harmonized standards as well as other relevant technical standards:*

**Applied directives: Machine directive: 2006/42/EC**

**Applied harmonized standards: EN ISO 12100:2010, EN ISO 11148-13:2018, EN 12549:1999+A1:2008, ISO 8662-11:1999/Amd.1:2001**

*Any unauthorised modifications to the machine nullify the validity of this declaration.*

*Nous déclarons par la présente que la machine ci-après désignée, par sa conception, sa construction et sa configuration, telle que mise en circulation par nos usines, est conforme aux Directives CEE, normes harmonies, es et autres normes techniques y afférentes ci-dessous mentionnées:*

**Directives appliquées: Directive aux machines 2006/42/CE**

**Normes harmonisées appliquées: EN ISO 12100:2010, EN ISO 11148-13:2018, EN 12549:1999+A1:2008, ISO 8662-11:1999/Amd.1:2001**

*Toute modification de la machine, si elle n'est pas convenue avec nous, donne lieu à la nullité de la présente déclaration.*

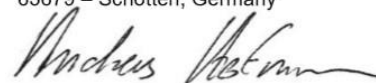
**Bezeichnung der Maschine:** **Eintreibgerät**  
*Description of machine:* FASTENER DRIVING TOOL  
*Dénomination de la machine:* MACHINE À ENFONCER LA FIXATION

**Maschinen Typ:**  
*Machine type:* **PKT-2-ES40**  
*Modèle de la machine:*

**Maschinen-Nr.:**  
*Machine Number:*  
*Numéro de la machine:*

**Bevollmächtigter für die Zusammenstellung der technischen Dokumentation:**  
*Authorized person to compile the technical documentation:*  
*Mandataire pour la composition de la documentation technique:*

Herr K.-H. Vierheller  
 Seestraße 20 – 26  
 63679 – Schotten, Germany



**Schotten, Germany**

*Ort / Place / Lieu*

*Datum / Date / Date*

*Unterschrift / Signature / Signature* **CE-Officer**

PREBENA  
 Wilfried Bornemann GmbH & Co. KG  
 Seestraße 20-26, D-63679 Schotten

Telefon: +49(0)6044 / 9601-0  
 Telefax: +49(0)6044 / 9601-820

Email: Info@PREBENA.DE  
 HTTP://WWW.PREBENA.DE

**Ersatzteilliste Nr.:**

Sparepart list no.:

Liste de pièces no.:

**41300008****Bezeichnung der Maschine:**

Description of machine:

Dénomination de la machine:

**Eintreibgerät**

schweres Klammergerät

Fastener Driving Tool

heavy duty stapler

Machine à enfoncer la fixation

agrafeuse lourde

**Maschinen Typ:**

Machine type

Modèle de la machine:

**PKT-2-ES40****TECHNISCHE DATEN****Maße L x B x H**

326 x 60 x 257 mm

**Gewicht**

ohne Luftpatrone 2.45 kg

mit Luftpatrone 3.30 kg

**Arbeitsdruck**

30 - 60 bar

**Eintreibgegenstand**

PREBENA – Heftklammer

**Type ES15-ES40****Abmessungen**

- Draht 0.83 x 1.08 mm

- Kaliber innen 4.20 mm

- Kaliber außen 5.95 mm

**Luftverbrauch**

400 – 800 Schuss / Luftpatrone

**Geräuschkennwerte**

(nach EN 12549)

LWA,1s = 92 dB

LpA,1s = 83 dB

LpC,peak = &lt;130 dB

**Vibrationskennwert 2.5 m/s<sup>2</sup>****Unsicherheit 1.05 m/s<sup>2</sup>**

(nach ISO 8662-11)

**Auslösesystem**

Einzelauslösung mit

Auslösesicherung

**Magazinsystem**

Unterlader - System

**Verwendung in harte Oberflächen****wie Stahl und Beton**

nicht geeignet

**Empfohlenes Schmiermittel**

PREBENA Spezial-Nagler-Öl

Bestell-Nr.: 200.10

**TECHNICAL DESCRIPTION****Dimensions L x W x H**

326 x 60 x 257 mm

**Weight**

without air cylinder 2.45 kg

with air cylinder 3.30 kg

**Working pressure**

435 – 870 psi

**Fastener**

PREBENA – stable

**Type ES15-ES40****Dimensions**

- Wire 0.83 x 1.08 mm

- Crown inside 4.20 mm

- Crown outside 5.95 mm

**Air consumption**

400 – 800 shot / air cylinder

**Noise characteristics**

(according to EN 12549)

LWA,1s = 92 dB

LpA,1s = 83 dB

LpC,peak = &lt;130 dB

**Vibration value 2.5 m/s<sup>2</sup>****Uncertainty 1.05 m/s<sup>2</sup>**

(according to ISO 8662-11)

**Triggering system**

Single-fire trigger mit

trigger safety

**Loading system**

Bottom - loading system

**Use in hard surfaces****such as steel and concrete**

not suitable

**Lubricant recommended**

PREBENA Special Nailer Oil

Order no.: 200.10

**DONNÉES TECHNIQUES****Dimensions L x L x H**

326 x 60 x 257 mm

**Poids**

sans cartouche 2.45 kg

avec cartouche 3.30 kg

**Pression d'utilisation**

30 – 60 bar

**Elemente de fixation**

PREBENA - agrafe

**Type ES15-ES40****Dimensions**

- Fil 0.83 x 1.08 mm

- Largeur intérieur 4.20 mm

- Largeur extérieur 5.95 mm

**Consommation d'air**

400 – 800 cycle / cartouche

**Caractéristiques Acoustiques**

(selon EN 12549)

LWA,1s = 92 dB

LpA,1s = 83 dB

LpC,peak = &lt;130 dB

**Caractéristique de Vibration 2.5 m/s<sup>2</sup>****Incertitude 1.05 m/s<sup>2</sup>**

(selon ISO 8662-11)

**Système de déclenchement**

Déclenchement simple avec

sécurité de déclenchement

**Système de chargeur**

Système à chargeur inférieur

**Utiliser sur des surfaces dures****comme l'acier et le béton**

ne convient pas

**Lubrifiant recommandé**

PREBENA Huile spéciale pour cloueurs

Ordre no.: 200.10

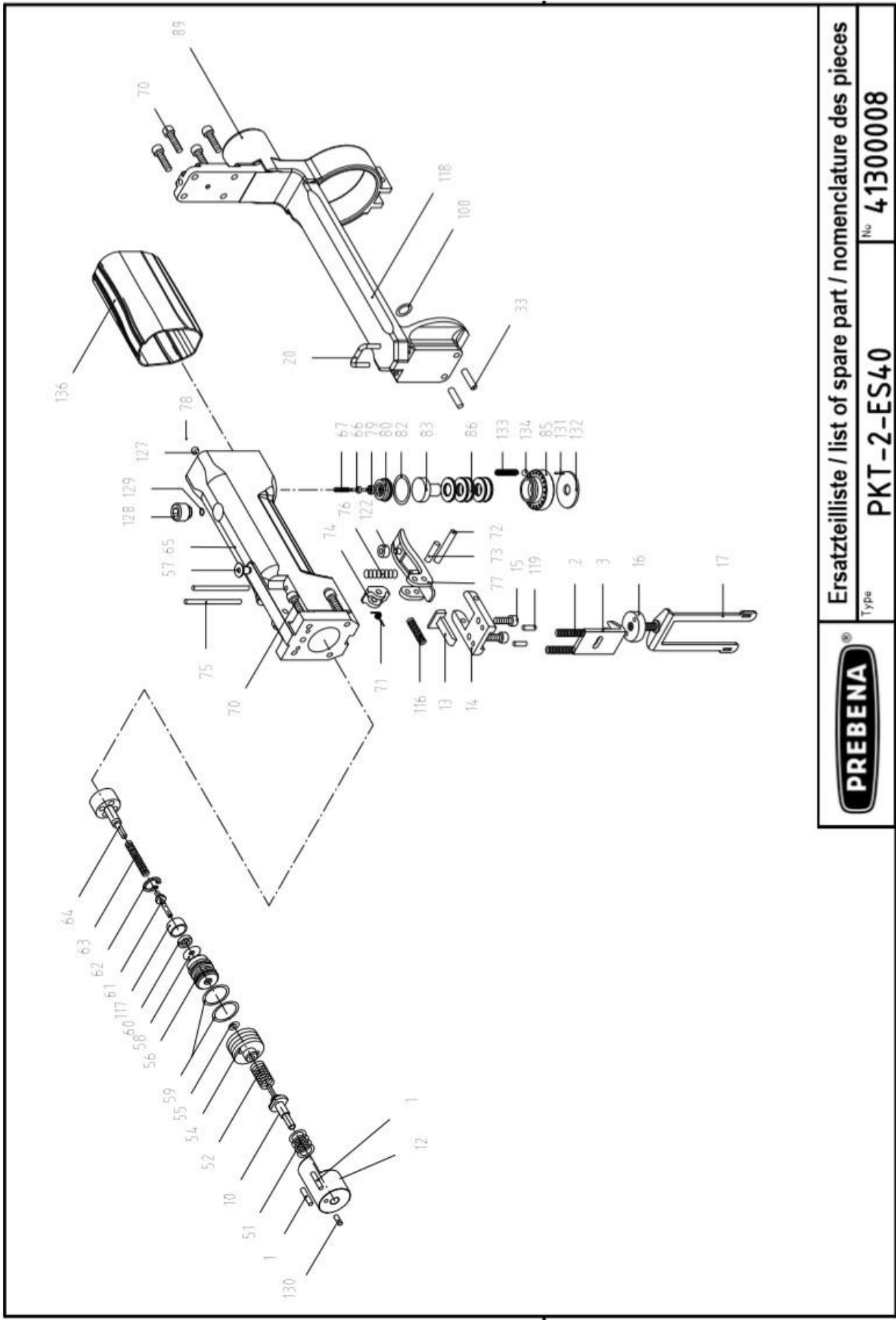
**Ersatzteilliste**

<b>PREBENA®</b>		<b>Ersatzteilliste / list of spare part / nomenclature des pieces</b>	
		Type	No
		<b>PKT-2-ES40</b>	<b>41300008</b>

18.03.2021

Pos.	ET-Nr.	Menge	Beschreibung	description	dénomination
180					
189					
188					
187					
186					
185					
184					
183					
182					
181					
180					
179					
178					
177					
176					
175					
174					
173					
172					
171					
170					
169					
168					
167					
166					
165					
164					
163					
162					
161					
160					
159					
158					
157					
156					
155					
154					
153					
152					
151					
150					
149					
148					
147					
146					
145					
144					
143					
142					
141					
140	9865304	1	Gebotszeichenelektre, waagrecht	mandatory signs	signes obligatoires
Pos.	ET-Nr.	Menge	Beschreibung	description	dénomination
139	98600401	2	Kopfaufkleber	sticker	étiquette
138	98678403	1	Typenschild	type label	la plaque signalétique
137	41305501	1	Treiber, komplett	driver, complete	coureau, complete
135	9900703	1	Sicherungsscheibe	retaining washer	clip
125	95100302	2	Federring	spring washer	rondelle grower
124	99333702	4	Zylinderschraube	screw	vis
120	41222501	1	Bolzen, Winkel	bolt, square	boulon de équerre
115	41315601	1	Arretierbolzen	locking-bolt	boulon d'arrêt
113	41322401	1	Verschlußstück	locking	pièce de fermeture
112	99400201	1	Schenkelfeder	leg spring	ressort
111	41330401	1	Verschlußwinkel	lock square	équerre de fermeture
110	41303201	1	Federsitz	spring holder	fixation de ressort
109	99320202	2	Zylinderschraube	screw	vis
108	41301901	1	Magazin	magazine	magasin
107	41303101	1	Federstab	spring guide	guide de ressort
99	41301401	1	Sicherungsbugel	safety device	palpeur de sécurité
98	99303302	2	Zylinderschraube	screw	vis
97	99617901	1	Druckfeder	spring	ressort
96	30202901	1	Führungsklotz	guide block	bloc guidage
95	99005503	1	Sicherungsscheibe	retaining washer	clip
94	41303001	1	Unterschleber	slider	tiroir
93	41302001	1	Unterschleber	slider	tiroir
53	41230301	1	Abdeckung	cover	couverture
50	41230701	1	Winkel	square	équerre
49	41203301	1	Ventilszange	valve tube	tige de soupape
47	41203601	1	Ventilsaengenführung	valve tube guide	guidage à tige de soupape
46	99905901	1	O-Ring	o-ring	joint torique
45	99613001	1	Druckfeder	spring	ressort
44	99903001	2	O-Ring	o-ring	joint torique
43	41203401	1	Ventilbucse	valve sleeve	douille de soupape
42	99902901	2	O-Ring	o-ring	joint torique
41	41301701	1	Werkzeugplatte	tool plate	plaque d'outil
40	41301301	1	Abdeckplatte	cover plate	plaque de couvrir
39	20402301	1	Vorschleber	pusher	chanot d'avancement
38	99301602	2	Zylinderschraube	screw	vis
35	99308807	6	Sechsschraube	screw	vis
34	99302608	4	Halbrundkopfschraube	screw	vis
31	41301801	1	Distanzplatte	distance plate	plaque de distance
30	41212001	1	Gehäuseboden	base, main housing	fond de corps
29	41312001	1	Treiberführung	driver guide	guidage de coureau
28	99913901	1	O-Ring	o-ring	joint torique
27	99911701	1	O-Ring	o-ring	joint torique
26	41201001	1	Puffer	bumper	amortisseur
21	41202701	1	Gehäuse	main housing	corps
18	41300801	1	Treiber	driver	coureau
11	41200901	1	Zylinder	cylinder	cylindre
8	99906401	4	O-Ring	o-ring	joint torique
7	99914201	2	O-Ring	o-ring	joint torique
6	41200701	1	Kolben	piston	piston
5	41200601	1	Haltering	holding ring	reteneu
4	41200101	1	Kopfplatte	head plate	capuchon
Pos.	ET-Nr.	Menge	Beschreibung	description	dénomination
					41300008





<b>PREBENA</b> ®	<b>Ersatzteilliste / list of spare part / nomenclature des pieces</b>	
	Type	No
	<b>PKT-2-ES40</b>	<b>41300008</b>

Pos.	ET-Nr.	Menge	Beschreibung	description	dénomination
233					
232					
231					
230					
229					
228					
227					
226					
225					
224					
223					
222					
221					
220					
219					
218					
217					
216					
215					
214					
213					
212					
211					
210					
209					
208					
207					
206					
205					
204					
203					
202					
201					
200					
199					
198					
197					
196					
195					
194					
193					
192					
191					
190					
189					
188					
187					
186					
185					
184					
183					
182					
181					
180					
179					
178					
177					
176					
175					
174					
173					
172					
171					
170					
169					
168					
167					
166					
165					
164					
163					
162					
161					
160					
159					
158					
157					
156					
155					
154					
153					
152					
151					
150					
149					
148					
147					
146					
145					
144					
143					
142					
141					
140					
139					
138					
137					
136					
135					
134					
133					
132					
131					
130					
129					
128					
127	41232101	1	Filter	filter	filtre
126	41232601	1	Anschlagpuffer	stopper	butoir
125	41232101	2	Zylinderstift	parallel pin	goupille cylindrique
124	41332001	1	Kartuschenaufnahme	holder, air cylinder	fixation de cartouche
123	41231601	1	Distanzbuchse	distance sleeve	douille de distance
122	99613801	1	Druckfeder	spring	ressort
121	99914101	1	O-Ring	o-ring	joint torique
120	98845901	1	Manometer	pressure gauge	manomètre
119	99403101	11	Teilerfeder	disc spring	ressort à disque
118	41231002	1	Federbuchse, Druckminderer	spring bush, pressure reducer	douille de ressort, régulateur
117	41231301	1	Federboizen, Druckminderer	spring bolt, pressure reducer	boulon de ressort, régulateur
116	99914401	1	O-Ring	o-ring	joint torique
115	41231101	1	Ventilstiftführung, Druckminderer	valve pin guide, pressure reducer	guidage à goupille de soupape
114	99705901	1	Dichtring	seal ring	joint plate
113	99914801	1	O-Ring	o-ring	joint torique
112	41205401	1	Auslösehebel	trigger	levier de détente
111	99613501	1	Druckfeder	spring	ressort
110	98920106	2	Zylinderstift	tripping flap	clapet de détente
109	41205202	1	Auslöseklappe	tripping flap	clapet de détente
108	41232401	1	Boizen, Auslöseklappe	bolt, tripping flap	boulon, clapet de détente
107	41232301	1	Boizen, Auslösehebel	bolt, trigger	boulon de détente
106	99403001	1	Schenkelfeder	leg spring	ressort
105	99333402	8	Zylinderschraube	screw	vis
104	99613401	1	Druckfeder	spring	ressort
103	41231201	1	Ventilstift, Druckminderer	valve pin, pressure reducer	goupille de soupape, régulateur
102	41228802	1	Gehäusegriff	grip	poignée
101	41230801	1	Federlager	spring holder	fixation de ressort
100	99613301	1	Druckfeder	spring	ressort
99	99000502	1	Sicherungsring	retaining ring	circlip
98	41229301	1	Ventilstift, Schlagboizen	valve pin, firing-pin	goupille de soupape, percuteur
97	41229601	1	Ventilschöbe	valve disk	disque de soupape
96	99909901	2	O-Ring	o-ring	joint torique
95	41231401	1	Stützring	support ring	anneau d'appui
94	99300107	1	Senkschraube	screw	vis
93	41229503	1	Ventilstiftführung 2, Schlagboizen	valve pin guide 2, firing-pin	guidage à goupille de soupape 2
92	99919101	1	O-Ring	o-ring	joint torique
91	41229403	1	Ventilstiftführung, Schlagboizen	valve pin guide, firing-pin	guidage à goupille de soupape
90	99613201	1	Druckfeder	spring	ressort
89	99613101	1	Druckfeder	spring	ressort
88	98903806	2	Zylinderstift	parallel pin	goupille cylindrique
87	41232201	1	Bügel	stirrup	étrier
86	41301201	1	Brücke, Sicherungsbügel	holder, safety device	fixation de sécurité
85	41221801	1	Stellrad	set collar	roue d'orientation
84	99301902	2	Zylinderschraube	screw	vis
83	41229901	1	Halter, Auslösehebel	holder, trigger	fixation, levier de détente
82	41229002	1	Buchse, Schlagboizen	sleeve, firing-pin	douille de percuteur
81	41229203	1	Schlagboizen	firing-pin	percuteur
80	4120102	1	Führung, Sicherungsbügel	guide, safety device	guide de sécurité
79	99612801	2	Druckfeder	spring	ressort
78	98902206	2	Zylinderstift	parallel pin	goupille cylindrique
Pos.	ET-Nr.	Menge	Beschreibung	description	dénomination



---

PREBENA Wilfried Bornemann GmbH & CO. KG  
Seestraße 20 – 26, 63679 Schotten, Germany  
Tel.: +49 (0) 60 44 / 96 01-0, Fax: +49 (0) 60 44 / 96 01-820  
[info@prebena.com](mailto:info@prebena.com), [www.prebena.de](http://www.prebena.de)